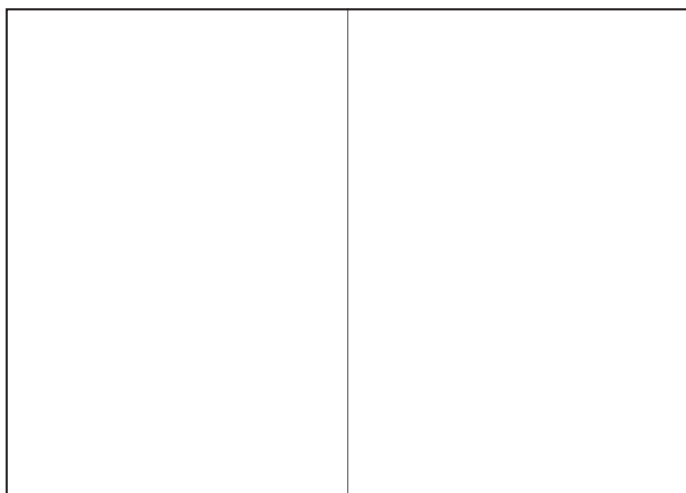
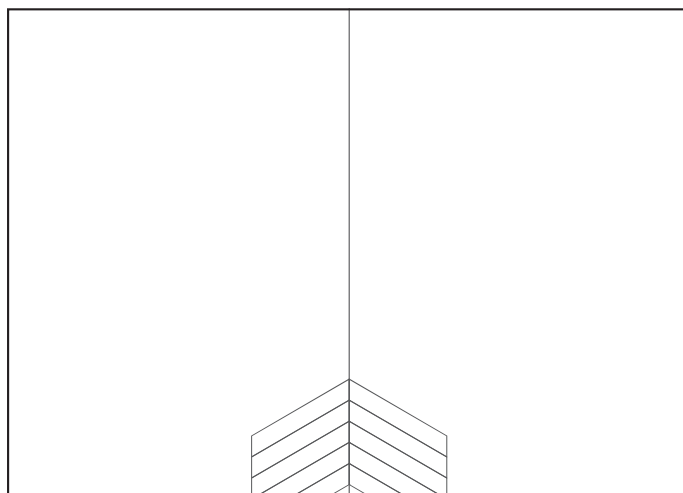


DOUWES DEKKER ADVISEERT

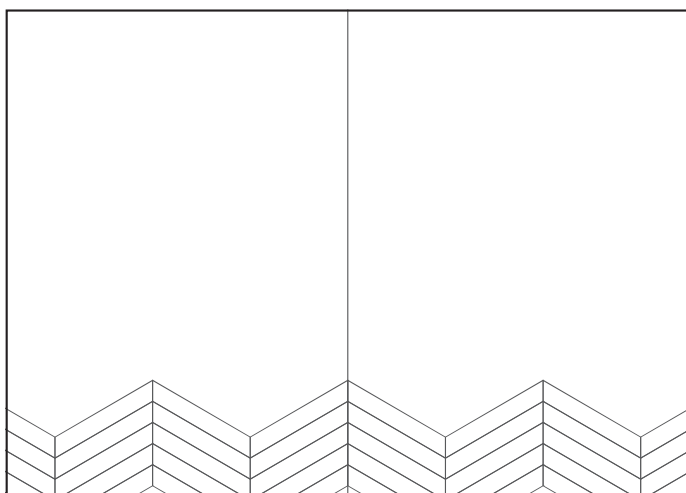
ONDERSTAANDE LEGWIJZE VOOR HET BESTE EINDRESULTAAT



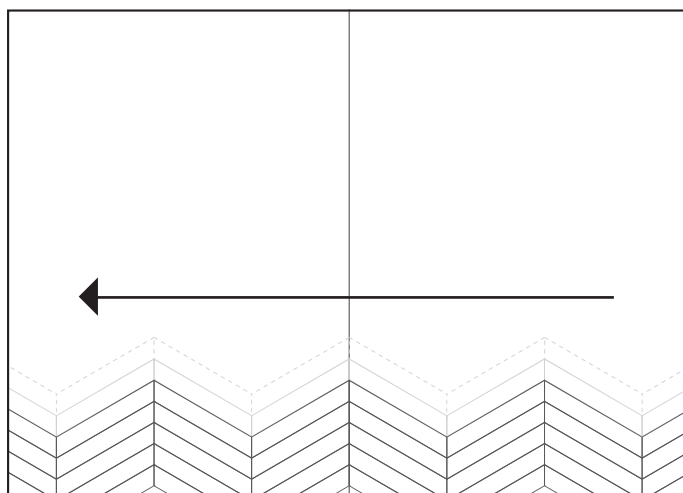
1. Bepaal het startpunt in het midden van de te leggen ruimte aan de hand van een bepalende zichtlijn en zet deze door middel van een spatlijn op de vloer.



2. Klik (lange zijde) en tik (kopse zijde) 2 x 3-5 hongaarse punten in elkaar met de klikverbinding (groef-zijde) naar voren. Plaats deze met het midden exact op de spatlijn. Verzwaar deze basis vervolgens zodat hij goed blijft liggen.



3. Klik en tik vervolgens de eerste rijen in elkaar over de hele breedte van de kamer



4. Leg rij voor rij de ruimte dicht. Werk indien mogelijk van rechts naar links omdat dit het gemakkelijkste legt met de kopse verbinding. Bij het dichtleggen van de randstukken schuif je aan 1 zijde de lip voorzichtig onder de kopse verbinding.